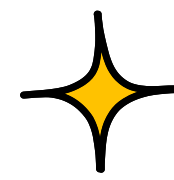


PARTICIPANTES RECHERCHÉES

PROJET DE RECHERCHE PORTANT SUR L'INFLUENCE DES **VIOLENCES SEXUELLES** SUR LE **RAPPORT AU CORPS** DES **FEMMES GROSSES**

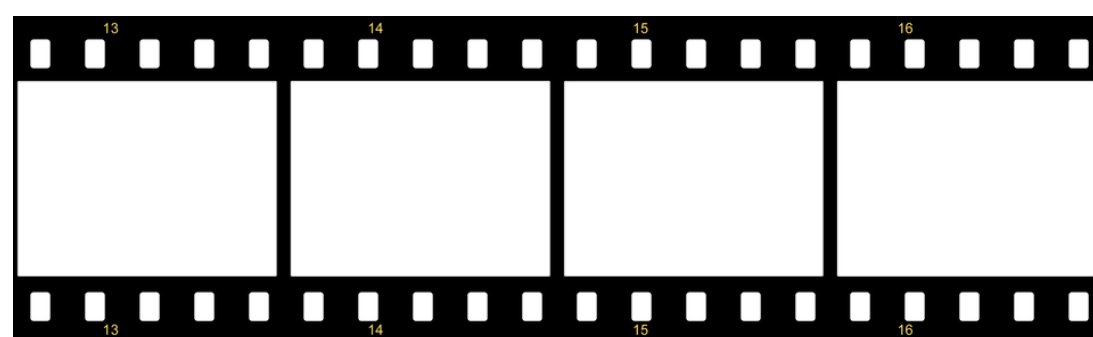
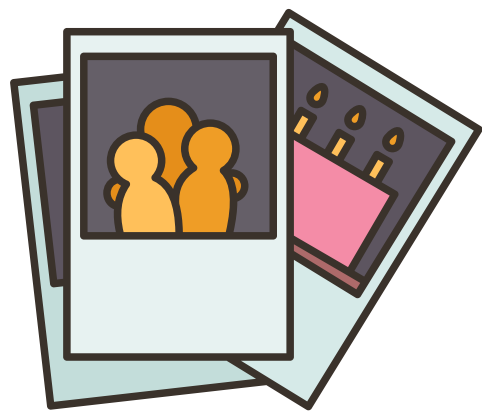


Tu :

- ✦ T'identifies comme femme ?
- ✦ T'identifies comme étant grosse, plus size, taille plus ou en surpoids ?
- ✦ Résides au Canada et t'exprime en français ou en LSQ ?
- ✦ Es âgée de plus de 18 ans ?
- ✦ As déjà vécu une expérience de violence sexuelle (harcèlement sexuel, pression pour consentir à une relation sexuelle, viol, etc.)

Implication de ta participation:

- ✦ La participation consiste en une rencontre virtuelle d'environ 15 minutes et deux entrevues d'une durée de 45 minutes à 2 heures. À noter que la deuxième entrevue est optionnelle
- ✦ Tu seras invitée à prendre des photographies pour représenter ton expérience et à les présenter lors de la première entrevue.



Intéressée ?

Pour plus d'informations concernant cette étude ou pour participer, tu peux communiquer avec Julie Godin, doctorante responsable du projet à l'adresse suivante :

✉ jgodin034@uottawa.ca

Cette étude est menée sous la direction d'Alexandre Baril, professeur agrégé à l'École de travail social de l'Université d'Ottawa.

Ce projet est approuvé par le comité d'éthique de la recherche de l'Université d'Ottawa le 12-02-2026 (S-01-26-12486)



uOttawa